

Z NAVODILI ZA VKOP ČISTILNE NAPRAVE

KUPEC

1. SPLOŠNO

Garancijski list se nanaša na naslednje izdelke:

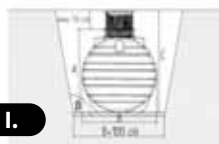
Čistilna naprava Eco-box in RoClean 4 do RoClean 20 PE. Čistilne naprave (ČN) so namenjene čiščenju odpadne vode iz gospodinjstev in objektov, kjer je sestava odpadne vode primerna za čiščenje z biološko ČN. ČN niso primerne za čiščenje industrijskih odpadnih voda. Prav tako ni dovoljeno spuščati v ČN meteornih voda. Za določitev primerne velikosti se obrnite na proizvajalca. Ker so testirane in izdelane v skladu s standardom SIST EN 12566/3 se prečiščena voda lahko izpusti v okolje, razen če gre vodovarstveno območje I. stopnje. Visoko stopnjo očiščenosti in enostavno upravljanje in prilagajanje ČN naprave potrebam uporabnikov omogoča tehnologija SBR.

2. POVZETEK NAVODIL ZA VKOP

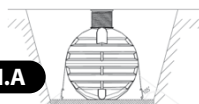
Spodaj je kratek opis navodil za vkop ČN, ki naj služijo zgolj informativno. Podrobna navodila in video vkopa ČN najdete v tehnični mapi. V primeru nejasnosti pokličite proizvajalca. Nudimo tudi tehnično svetovanje in prisotnost ob vkopu, kar vam omogoča kvalitetno vgradnjo.

Ime in priimek: _____

Naslov: _____



I.



I.A



I.B



I.C



I.D

I. Tlorisna velikost jame mora biti 100 cm večja od tlorisnih dimenzij ČN. Odmik ČN od objekta (ponavadi kleti) mora biti vsaj 100 cm. Kot β je odvisen od zemljine in ga določijo geotehnik. Na dnu gradbene jame utrdimo posteljico s peskom granulacije 4-16 mm, debeline 10 cm. Posteljico poravnamo z vodno tehtnico vzdolž in počez. Povezave naredimo s PVC kanalizacijskimi cevmi in tesnili. Vtok, iztok in odprtina za povezavo zračnih cevi so velikosti DN110 in so že vgrajene v ČN. ČN Eco-box ima tudi možnost nastavitve kota vtoka. Za druge velikosti in pozicije odprtine je potrebno proizvajalca predhodno obvestiti. V primeru posebnih pogojev vgradnje, glejte točke 1.A, 1.B, 1.C, 1.D.

I. A V primeru podtalnice moramo na dnu jame narediti armirano betonsko (AB) ploščo, ki bo služila kot balast (AB ploščo določijo statik). V AB ploščo moramo tudi vstaviti sidra z ušesi, kjer kasneje pritrdimo rezervoar z jeklenimi vrvmi (premer vrvi naj bo 6 ali 8 mm). Sidra z ušesi morajo biti vstavljena na 1/3 in 2/3 dolžine ČN. Jeklene vrvi povežemo z objemkami, ki so pritrjene na ČN.

I. B V primeru neprepustnega terena moramo okoli ČN obvezno narediti drenažo in speljati vodo na nižji nivo od dna gradbene jame. Na drenažno cev je potrebno nasipati prod granulacije 16-32 mm v višini 50 cm od dna jame in ga pokriti s filcem. To naredimo zaradi zastajanja vode, zaradi česar prihaja do povečanih zunanjih pritiskov na rezervoar. Priporočen premer drenažne cevi je 110 mm.

I. C V primeru vkopa v nestabilno zemljino ali hribovit teren, moramo narediti podporni zid za preprečevanje strižnih napetosti na stene ČN. Zid postavimo na kritično stran terena. Dimenzije zidu morajo biti vsaj 50 cm večje od dimenzij rezervoarja, zid pa mora biti oddaljen vsaj 100 cm od rezervoarja. Dimenzioniranje zidu naredi statik.

I. D Če želimo, da je površina nad ČN povozna, moramo izdelati AB nosilno ploščo in vgraditi LTŽ pokrov. Pri ČN Eco-box pa je potrebno samo vgraditi LTŽ pokrov z betonskim vencem, kar omogoča povoznost do obremenitve 12,5 t. Dimenzije AB nosilne plošče morajo biti vsaj 100 cm večja od dimenzij gradbene jame. Dimenzioniranje nosilne plošče naredi statik.

II. Pri postavitvi v gradbeno jamo pazimo, da ČN ne poškodujemo (izogibamo se ostrim predmetom in pritiskom na zbiralnik).

III. Ko je ČN nameščena, jo napolnimo z vodo do 1/3 višine, nato jo zasipamo do enake višine s peskom granulacije 4-16 mm. Pesek ročno utrdimo (za boljše utrjevanje pesek škropimo z vodo), nato nadaljujemo s polnjenjem, zasipavanjem in utrjevanjem do 2/3 in nato do vrha. Pazimo, da ne poškodujemo ČN. Oba prekata polnimo enakomerno (do 1/3 v vseh prekatih, do 2/3 v vseh prekatih, do vrha). Eco-box pri zakupu ni potrebno polniti z vodo. Za zasipavanje je primeren samo pesek granulacije 4-16 mm.

IV. ČN lahko zasipljemo maksimalno 50 cm od vrha kote teren oz. 1 cm od roba pokrova. Pokorov mora ostati viden in se ga ne sme zasipati z zemljo. V primeru globljega zasutja moramo rezervoar razbremeniti z AB ploščo ali pustim betonom (po načrtih statika), ter najprej vstaviti vmesni jašek in šele nato vzdrževalni jašek. **V.** Pritrdite pokrov rezervoarja na način (npr. z vijaki), ki onemogoča otrokom dostop do odprtine rezervoarja.

3. PRAVILNA UPORABA ČN

Za pravilno delovanje ČN naprave se mora kupec držati navodil proizvajalca. V ČN napravo ne sodijo: meteorne vode, maščobe, tamponi, vložki, ostanki hrane, kozmetični pripomočki, plenice, vlažilni robčki, čistila z visoko vsebnostjo klorja, laki, razredčila, nogavice, lasje, kondomi in vse ostale stvari, ki bi po mnenju proizvajalca lahko vplivale na delovanje. V primeru nejasnosti kontaktirajte proizvajalca. V čistilno napravo ne izpuščajte odpadne vode pri spiranju sodov v katerih shranjujete vino in sokove.

4. GARANCIJA

Izjavljamo da bo izdelek v garancijskem roku deloval brezhibno, v kolikor boste upoštevali priložena navodila za vgradnjo čistilne naprave.

GARANCIJSKI ROK:

60 mesecev na obstojnost in vodotesnost posode
24 mesecev na obstoj in delovanje tehničnih delov
Garancijski rok prične teči z dnem nakupa.

Pogoj za uveljavljanje garancije je predložitev računa ob reklamaciji.

GARANCIJA PRENEHA VELJATI:

- v primeru neupoštevanja priloženih navodil ali malomarnega ravnanja z izdelkom

- v primeru nestrokovne uporabe oziroma nenamenske uporabe izdelka
- v primeru mehanske poškodbe po krivdi kupca ali tretje osebe
- v primeru posega v izdelek, ki ga je opravila nepooblaščen oseba,
- pri dodajanju / uporabi elementov ki ne spadajo k čistilni napravi
- v primeru nestrokovnega ravnanja pri vzdrževanju
- v primeru poškodbe zaradi elementarne nesreče – poplave, požara, potresa ali druge višje sile.

Stranka lahko uveljavlja pravice iz naslova garancije le, če o napaki v zakonskem roku obvesti prodajalca oz. proizvajalca.

Datum: _____

Žig in podpis prodajalca: _____

Podpis kupca: _____