

Z NAVODILI ZA VKOP ZBIRALNIKOV IN REZERVOARJEV ZA VODO

KUPEC

1. SPLOŠNO

Garancijski list se nanaša na naslednje izdelke:

Zbiralniki vode, ki so namenjeni za vkop volumnov 500 L, 1000 L, 2000 L, 3000 L, 3500 L, 5000 L, 6000 L, 8000 L, 12000 L, 16000 L, 20000 L, 30000 L, 40000 L, 50000 L. Zbiralniki vode so namenjeni zbiranju deževnice in čiste vode. Priporočamo, da pred zbiralnike vgradite peskolov s filtrom za ločevanje trdih delcev in listja (če je rezervoar namenjen zbiranju deževnice).

Za namene uporabe je potrebno kontaktirati proizvajalca in dobiti pisno potrdilo za namen uporabe. Rezervoarje nad 3500 L je potrebno vkopati v zemljo.

2. POVZETEK NAVODIL ZA VKOP REZERVOARJEV

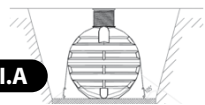
Podrobna navodila za vkop in video kako poteka vkop najdete na spletni strani www.roto.si. V primeru nejasnosti pokličite proizvajalca. Podjetje Roto nudi tudi svetovanje in prisotnost ob vkopu.

I. Tlorisna velikost jame mora biti 100 cm večja od tlorisnih dimenzij zbiralnika. Odmik zbiralnika od objekta (ponavadi kleti) mora biti vsaj 100 cm. Kot β je odvisen od zemljine. Na dnu gradbene jame utrdimo posteljnico s peskom granulacije 4-16 mm, debeline 10 cm. Posteljico poravnamo z vodno tehtnico vzdolž in počez. V primeru posebnih pogojev vgradnje, glejte točke 1.A, 1.B, 1.C, 1.D.



I.

I. A V primeru podtalnice moramo na dnu jame narediti armirano betonsko (AB) ploščo, ki bo služila kot balast (AB ploščo določijo statik). V AB ploščo moramo tudi vstaviti sidra z ušesi, kjer kasneje pritrdimo rezervoar z jeklenimi vrvmi (premer vrvi naj bo 6 ali 8 mm). Sidra z ušesi morajo biti vstavljeni na 1/3 in 2/3 dolžine zbiralnika. Vrvi povežemo z objemkami, ki so pritrjene na zbiralnik.



I.A

I. B V primeru ilovnatega terena moramo okoli rezervoarja obvezno narediti drenažo, in speljati vodo na nižji nivo od dna gradbene jame. Na drenažno cev je potrebno nasipati prod velikosti 16-32 mm v višini 50 cm od dna jame in ga pokriti s filcem. To naredimo zaradi zastajanja vode v ilovici, prihaja do povečanih zunanjih pritiskov na rezervoar, ki ga lahko poškodujejo. Priporočen premer drenažne cevi je 110 mm.



I.B

I. C V primeru vkopa v nestabilno zemljinu ali hribovit teren, moramo narediti podporni zid za preprečevanje strižnih napetosti na stene zbiralnika. Zid postavimo na kritično stran terena. Dimenzije zidu morajo biti vsaj 50 cm večje od dimenzij zbiralnika, zid pa mora biti oddaljen vsaj 100 cm od zbiralnika. Dimenzioniranje zidu naredi statik!



I.C

I. D Če želimo, da je površina nad zbiralnikom povozna, moramo izdelati AB nosilno ploščo in vgraditi LTŽ pokrov. Dimenzije AB nosilne plošče morajo biti vsaj 100 cm večja od dimenzij gradbene jame. Dimenzioniranje nosilne plošče naredi statik!



I.D

II. Pri postavitvi v gradbeno jamo pazimo, da zbiralnika ne poškodujemo (izogibamo se ostrim predmetom in pritiskom na zbiralnik).

III. Ko je rezervoar nameščen, ga napolnimo z vodo do 1/3 višine, nato ga zasipamo do enake višine s peskom granulacije 4-16 mm. Pesek ročno utrdimo (za boljše utrjevanje pesek škropimo z vodo), nato nadaljujemo s polnjenjem, zasipavanjem in utrjevanjem do 2/3 in nato do vrha. Za zasipavanje je primeren samo pesek granulacije 4-16 mm!

IV. Rezervoar lahko zasipljemo maksimalno 50 cm od vrha kote teren oz. 1 cm od roba pokrova. Pokrov mora vedno ostati viden in se ne sme zasuti z zemljo. V primeru globljega zasutja moramo zbiralnik razbremeniti z AB ploščo ali pustim betonom (po načrtih statika). Maksimalna obremenitev brez AB plošče nad zbiralnikom in v okolici 1,5 m od tlorisne površine zbiralnika je 2,5 kN!

V. Pritrdite pokrov rezervoarja na način (npr. z vijaki), ki onemogoča otrokom dostop do odprtine rezervoarja.

3. GARANCIJA

Izjavljamo da bo izdelek v garancijskem roku deloval brezhibno, v kolikor boste upoštevali priložena navodila za vgradnjo rezervoarja.

GARANCIJSKI ROK:

60 mesecev na obstojnost in vodotesnost posode
24 mesecev na obstoj in delovanje mehanskih delov
Garancijski rok prične teči z dnem nakupa.

Garancija predpostavlja normalne pogoje uporabe in strokovno vzdrževanje.

GARANCIJA PRENEHA VELJATI:

- v primeru neupoštevanja priloženih navodil ali malomarnega ravnanja z izdelkom
- v primeru nestrokovne uporabe oziroma nenamenske uporabe izdelka
- v primeru mehanske poškodbe po krivdi kupca ali tretje osebe
- v primeru posega v izdelek, ki ga je opravila nepooblaščen oseba, pri dodajanju / uporabi elementov ki ne spadajo k čistilni napravi
- v primeru nestrokovnega ravnanja pri vzdrževanju
- v primeru poškodbe zaradi elementarne nesreče – poplave, požara, potresa ali druge višje sile.

Stranka lahko uveljavlja pravice iz naslova garancije le, če o napaki v zakonskem roku obvesti prodajalca oz. proizvajalca.

Datum: _____

Žig in podpis prodajalca: _____

Podpis kupca: _____